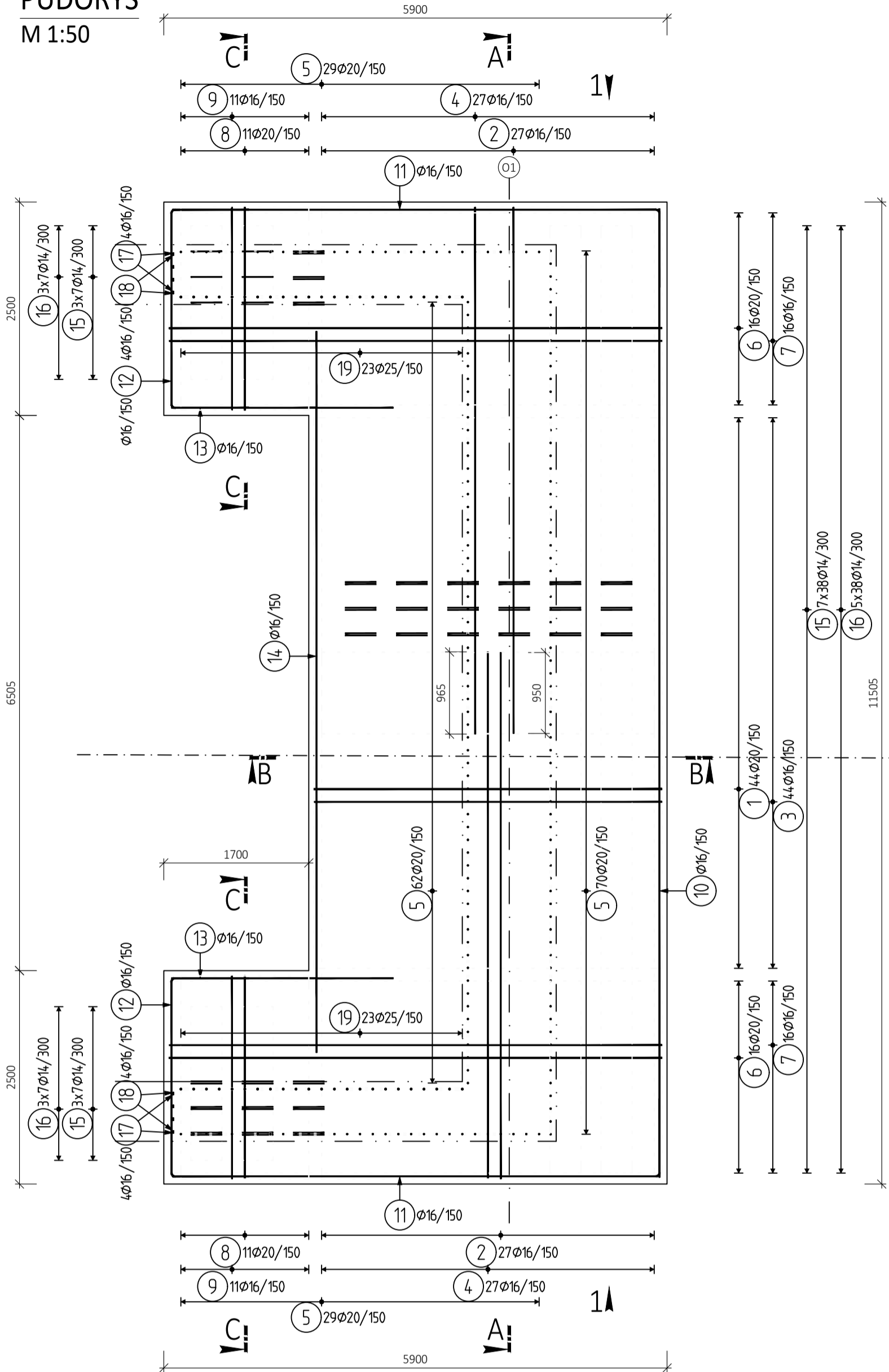
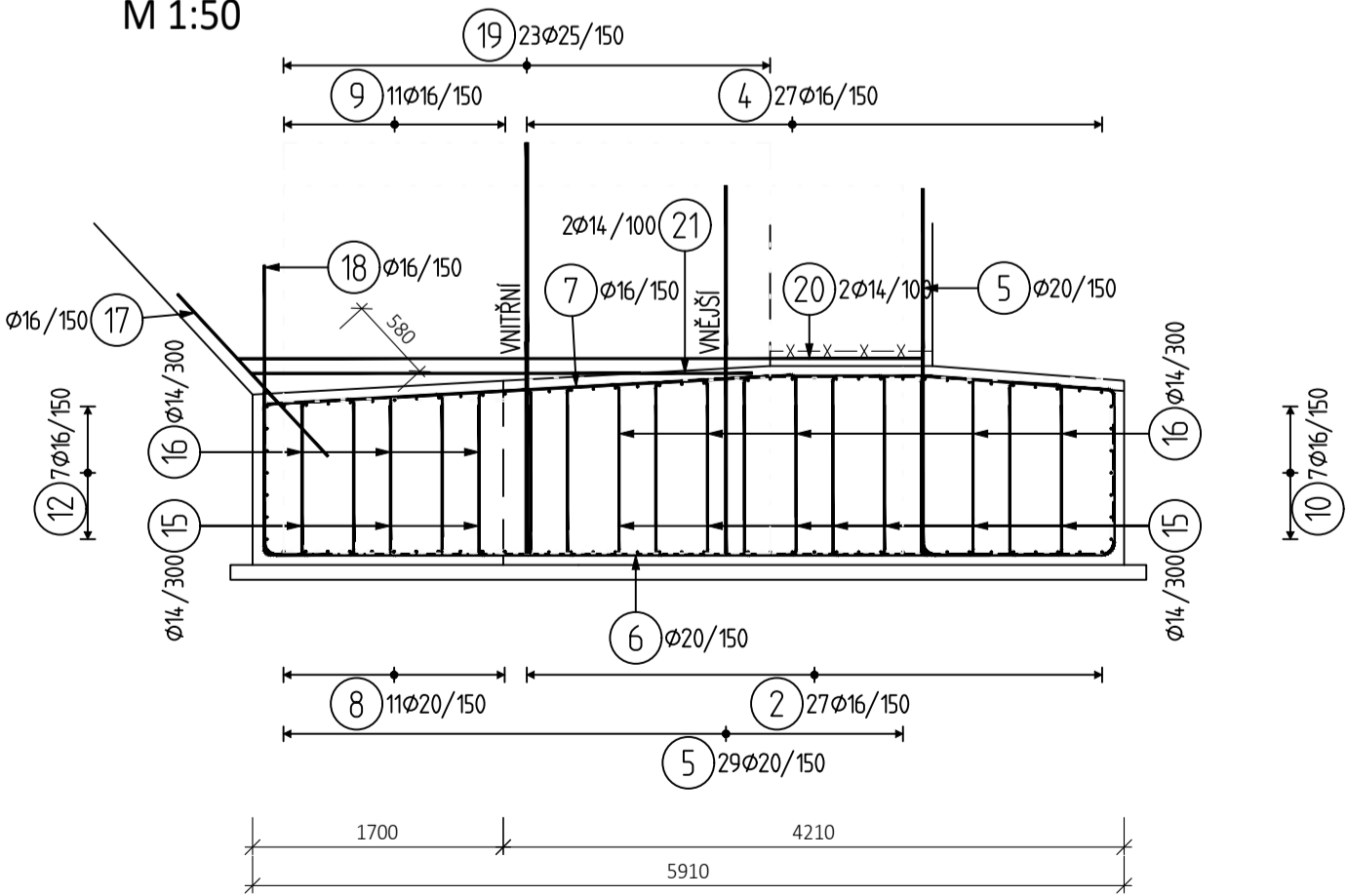


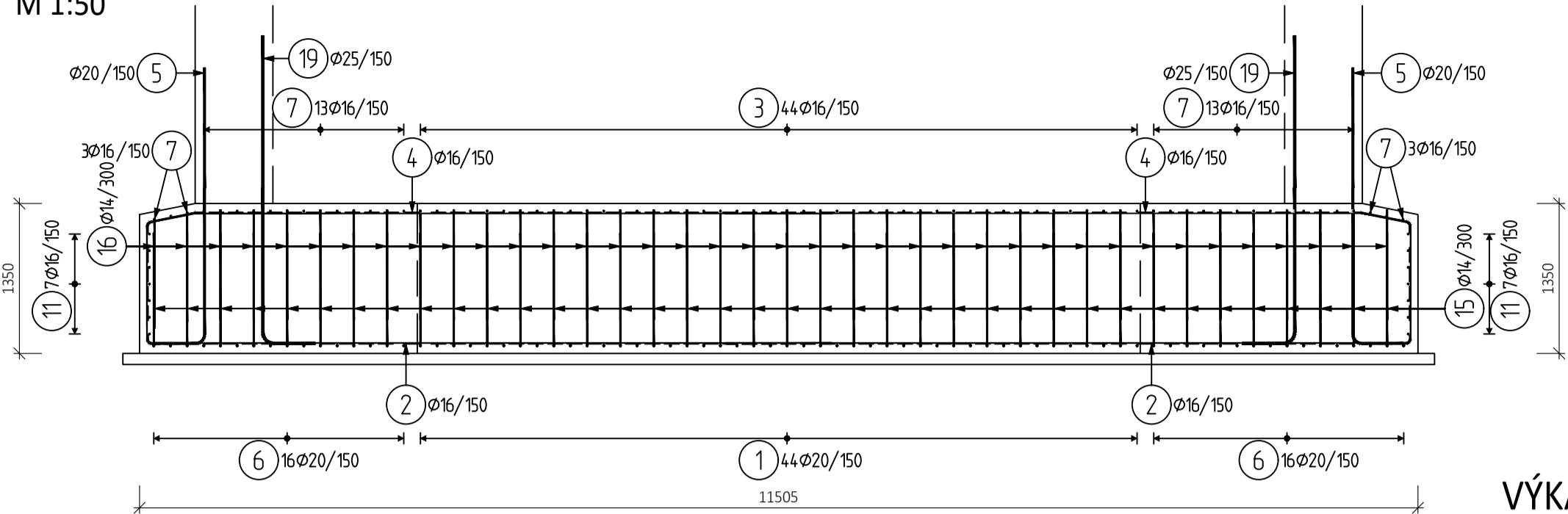
PŮDORYS
M 1:50



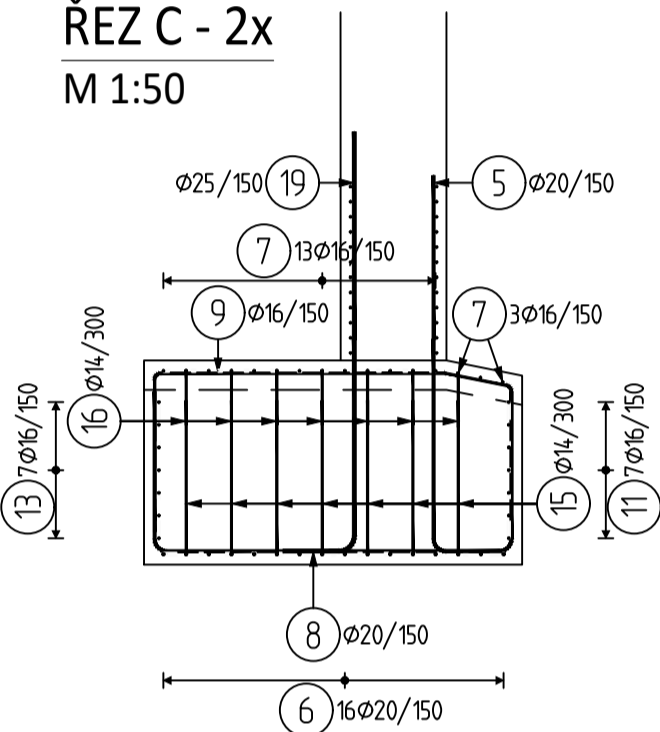
POHLED 1 - 2x
M 1:50



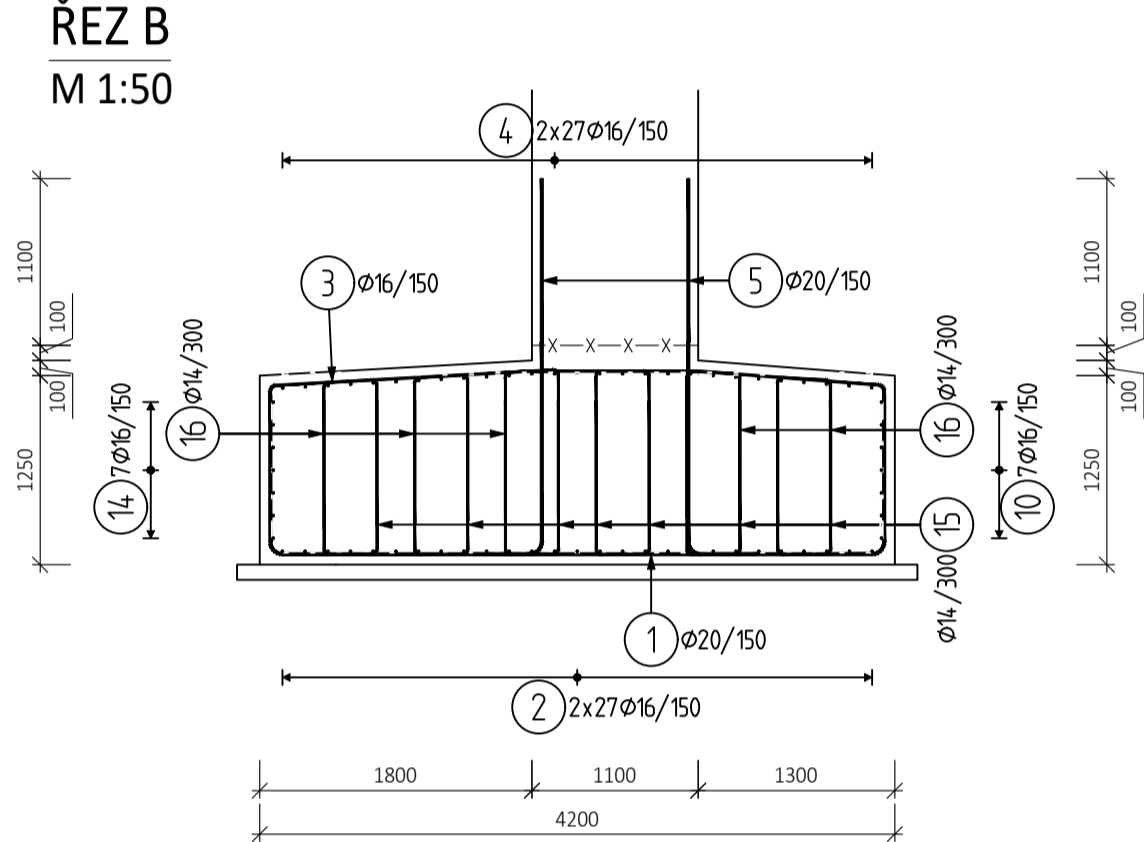
ŘEZ A
M 1:50



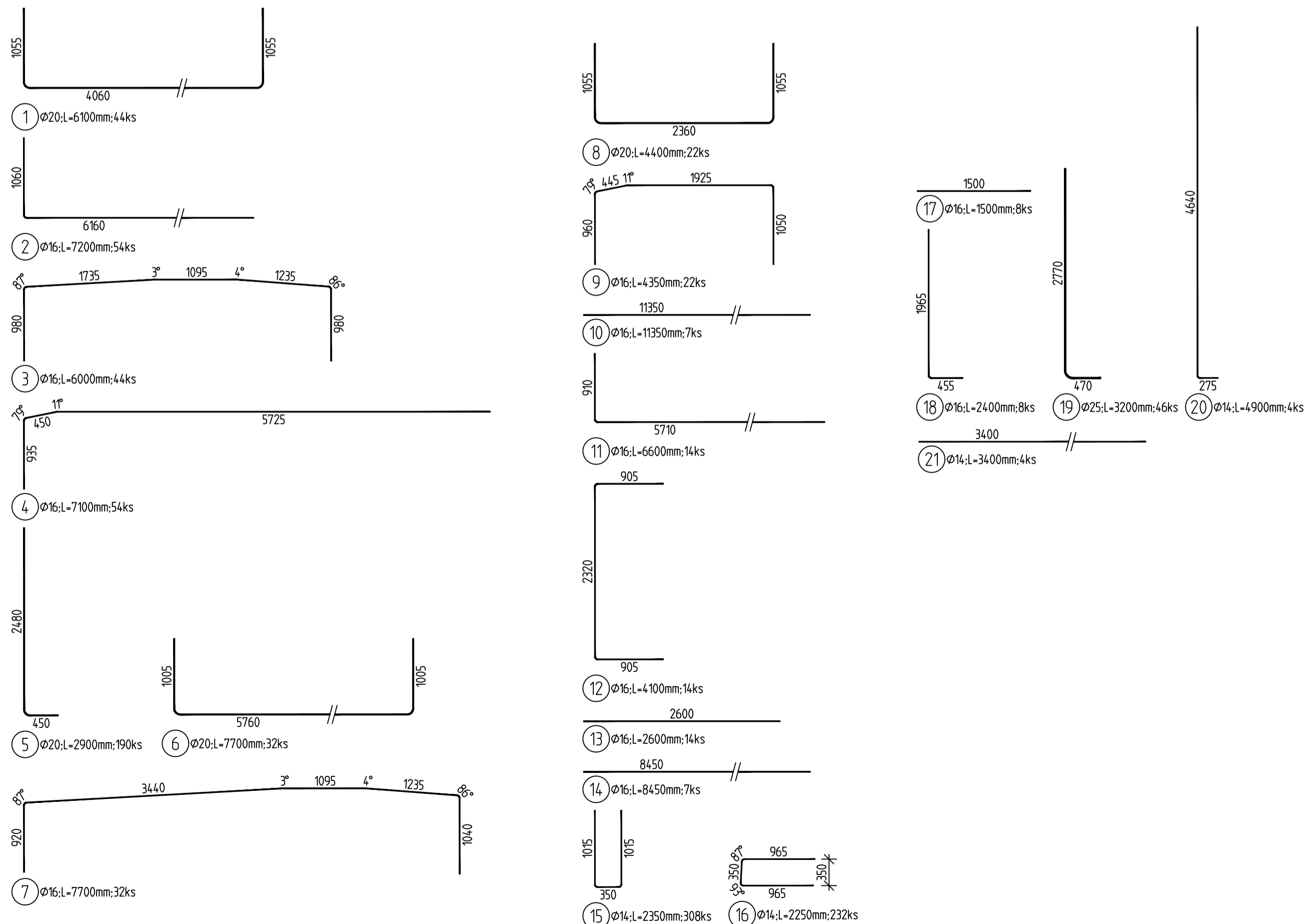
ŘEZ C - 2x
M 1:50



ŘEZ B
M 1:50



TVARY VLOŽEK



VÝKAZ VÝZTUŽE

Pol	Profil	Délka [mm]	ks	B 500			
				14	16	20	25
1	20	6100	44			268.4	
2	16	7200	54		388.8		
3	16	6000	44		264.0		
4	16	7100	54		383.4		
5	20	2900	190			551.0	
6	20	7700	32			246.4	
7	16	7700	32		246.4		
8	20	4400	22			96.8	
9	16	4350	22		95.7		
10	16	11350	7		79.5		
11	16	6600	14		92.4		
12	16	4100	14		57.4		
13	16	2600	14		36.4		
14	16	8450	7		59.1		
15	14	2350	308	723.8			
16	14	2250	232	522.0			
17	16	1500	8		12.0		
18	16	2400	8		19.2		
19	25	3200	46				147.2
20	14	4900	4	19.6			
21	14	3400	4	13.6			
Pocet prvku	CELKOVÁ DELKA [m]	1279.0	1734.3	1162.6			
2	HMOTNOST [kg]	1545.6	2737.3	2867.1			
	CELKOVÁ HMOT. [kg]					7717.2	
	HMOT. PRO 2 PRVKY						15434.5

POZNÁMKA:

- VÝZTUŽ JE VYKRESLENA A VYKÁZANA PRO ZÁKLAD O1.
- VÝZTUŽ PRO ZÁKLAD OPĚRY O2 JE TOTOŽNÁ.
- NENÍ-LI UVEDENO JINAK, PLATÍ MINIMÁLNÍ PŘESAHY VÝZTUŽE DLE POZNÁMKY.
- DISTANČNÍ VÝZTUŽ DLE ZVYKU ZHOTOVITELE.

NAVROVANÉ BETONY:

ZÁKLADY C30/37 - XC2, XA1

OCEL:

BETONÁŘSKÁ VÝZTUŽ B 500B

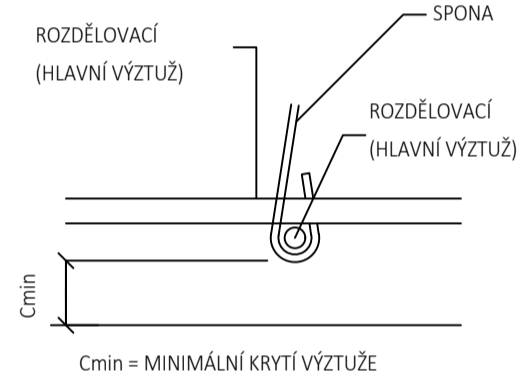
MINIMÁLNÍ PŘESAHOVÁ DÉLKA
VÝZTUŽE PRO BETON C 30/37:

Ø14 - 750 mm
Ø16 - 850 mm
Ø20 - 1080 mm
Ø25 - 1350 mm

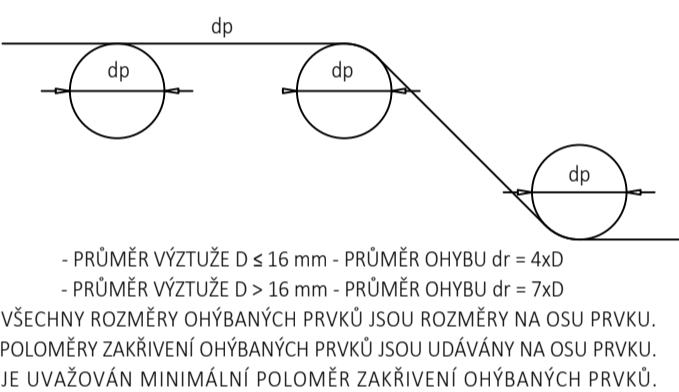
KRYTÍ:

ZÁKLADY MINIMÁLNÍ / JIMENOVITÉ
50 mm / 60 mm

SCHÉMA KRYTÍ VÝZTUŽE BETONEM



OHYBY VÝZTUŽE (SCHÉMA)



03	...		
02	...		
01	...		
REVIZE	POPIS	DATUM	PODPIS

OBJEDNATEL	SPRÁVA ŽELEZNIČNÍ DOPRAVNÍ CESTY
SPRÁVA ŽELEZNIČNÍ DOPRAVNÍ CESTY, STÁTNÍ ORGANIZACE DLÁŽEŇNÁ 1003/7, 110 00 PRAHA 1	
STAVEBNÍ SPRÁVA VÝCHOD, NERUDOVA 3, 772 58 OLOMOUC	

SAGASTA s.r.o. SIDLO: NOVODVORSKÁ 1010/14, 142 00 PRAHA 4 IČ: 045 98 555	SAGASTA	JTSK Bpv
ODPOVĚDNÝ PROJEKTANT ING. DÁVID KUCZIK	VYPRACOVAL ING. MARTIN KNYTL	KONTROLA ING. VÍT HOZNOUR
		HIP ING. EMIL ŠPAČEK
OBSAH	VÝSTAVBA ODBOČKY RAJHRAD SO 01-22-01 SILNIČNÍ MOST V KM 130,810	ČÍSLO ZAKÁZKY 118 092 DOKUMENTACE DUSP MĚŘÍTKO 1:50 DATUM 07/2019 POČET FORMÁTŮ 8x4
NÁZEV PŘÍLOHY	VÝKRES VÝZTUŽE - ZÁKLADY	ČÁST E.1.4 ČÍSLO PŘÍLOHY 6.1
DOKUMENTACI LZE UŽÍVAT POUZE VE SMYSLU PŘÍSLUŠNÉ SMLOUVY O DÍLO. VÝKRES, ČI JEHO ČÁST, MŮŽE BÝT KOPÍROVÁN NEBO JINÝM ZPŮSOBEM ROZŠÍŘOVÁN POUZE PO PŘEDCHOZÍM SOUHLASU SAGASTA s.r.o.		